

MI-X150 Retro Plus X User Manual

Important Safety Instructions

1. Please do not place device near any form of heat sources.
2. Please use the accessories specified by the manufacturer.
3. Please refer all servicing/repairs to a qualified personnel should there be any form of damage to the device.
4. Keep this user manual for future referencing/ troubleshooting.
5. Please heed ALL safety cautions.



ENG

Safety Cautions

1. Always keep device AWAY from fire and heat sources.
2. Do NOT attempt to disassemble or alter the device.
3. Do NOT expose device to excessive heat (Direct sunlight etc).
4. Do NOT immerse device into any form of liquids.

Unboxing

- MI-X150 Retro Plus X
- Type-C Charging Cable
- 3.5mm AUX Cable
- Handle
- User Manual

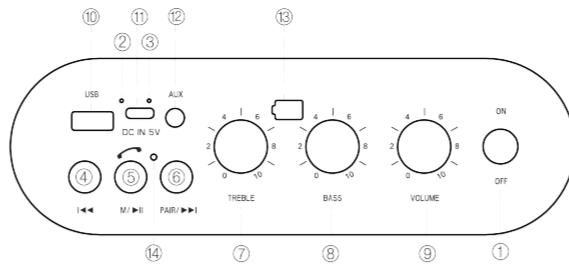
Please refrain from using any damaged components. Contact your local authorized AIWA distributor/customer service should you need any assistance.

Product Specifications

Model Number: MI-X150 Retro Plus X
 BT Version: V5.0
 Power Output: 40W X 2
 Driver: 5 inch*1+2 inch*2
 Frequency Response: 125Hz~16kHz
 S/N Ratio: 60dB
 Supported Profiles: MP3, WMA, WAV, FLAC
 Transmission Distance (Estimated): 10 Meters (No Obstacles)
 DC Input Voltage/Current: DC 5V/2A (Type-C)
 Battery: 11.1V/6000mAh (Li-ion)
 Playback Time: 13-14 Hours (50% Volume) ; 5-6 Hours (100% Volume)
 Charging Time: 8-9 Hours
 Dimensions: 300*180*180mm
 Weight: 3.6KG

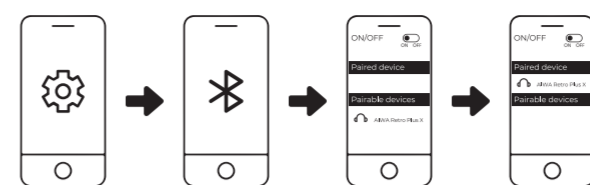
The above playback & charging times are estimated values tested in a practical environment and may vary upon individual usage habits.

Product Overview



1. Power ON/OFF
2. Function LED Indicator Light
3. Charging LED Indicator Light
4. Previous Track
5. Play/Pause (Click once) / Switch Modes (Press and hold) / Call Control (Click once to Answer & End Call, Press and hold to Reject Call).
6. Next Track / Disconnect BT (Press and hold)
7. Treble Tuning Knob
8. Bass Tuning Knob
9. Volume Tuning Knob
10. USB Port
11. Charging Port (DC 5V)
12. AUX-In
13. Battery display
14. Phone call

Connecting the Product



1. Turn on Bluetooth (BT) on your mobile device.
2. Turn on the speaker.
3. Search and connect to "AIWA Retro Plus X" from your mobile device.
4. Press and hold the "PAIR" button to disconnect BT.

MI-X150 Retro Plus X automatically reconnects to the last paired mobile device it was connected to.

TWS Function

Synced audio playback from two (2) speakers for true wireless stereo experience. (Only compatible with the same speaker model MI-X150 Retro Plus X)

1. Turn on both speakers.
2. Press and hold **PK** on BOTH speakers until a notification prompt beep is heard.
3. TWS (True Wireless Stereo) playback is now available.
4. Connect to ONE (1) of the speakers via BT Connection.
5. Long press **PK** to exit TWS mode.

Listening to music from external audio source

USB Playback

Insert USB Disk into the designated port.

AUX-IN

Connect speaker and audio source via a 3.5mm AUX Cable.

Press and hold **M/II** button to switch between different audio sources

Battery & Charging

Connect charging cable to the speaker and a suitable power source.
 Approximate Charging Time: 8-9 Hours
 Please charge up the speaker fully prior to first-time usage.

MI-X150 Retro Plus X will enter power-saving mode after 15 minutes of inactivity.
 Long press "MODE" button for 3 seconds to exit power-saving mode.



Handlungs AG
 Bahnhofstrasse 17
 90006 Ebern
 Germany

MI-X150 Retro Plus X 使用説明書

重要的安全說明

1. 請不要將設備放置在任何形式的熱源附近
2. 請使用製造商指定的附件
3. 如果設備有任何形式的損壞。請把所有維修/修理服務交給合格的工作人員。
4. 請保留此用戶手冊，以備將來參考/故障排除。
5. 請注意“所有”安全注意事項。



CH

安全注意事項

1. 始終使設備遠離火源和熱源。
2. 請勿嘗試拆卸或改變設備。
3. 請勿將設備暴露在過熱的地方（直射陽光等）。
4. 請勿將設備浸入任何形式的液體中。

拆箱

- MI-X150 Retro Plus X 音響
- Type C 充電線
- 3.5毫米AUX線
- 手柄
- 用戶手冊

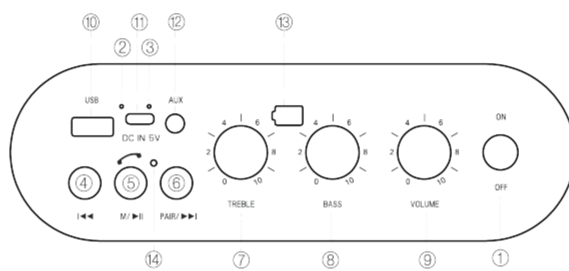
請避免使用任何損壞的元件。
 如果您需要任何說明。請聯繫您當地的AIWA授權經銷商/客戶服務。

產品規格

型號: MI-X150 Retro Plus X
 BT版本: V5.0
 輸出功率: 40W X 2
 編碼器: 5英寸* 1 + 2英寸* 2
 頻率響應: 125Hz~16kHz
 信噪比: 60dB
 支持的設定檔: MP3, WMA, WAV, FLAC
 傳輸距離 (估計): 10米 (無障礙物)
 直流輸入電壓/電流: 直流5V / 2A (Type-C)
 電池: 11.1V/6000mAh (鋰電池)
 播放時間: 13-14小時 (50%音量) ; 5-6小時 (100%音量)
 充電時間: 8-9小時
 尺寸: 300 * 180 * 180mm
 重量: 3.6KG

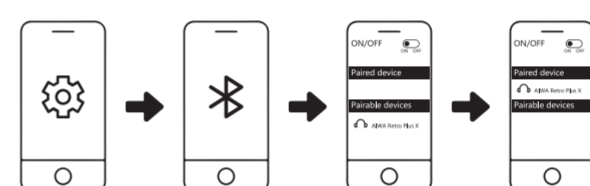
以上播放和充電時間是在實際環境中測試的估計值。
 實際參數可能因個人使用習慣而異。

產品總覽



1. 電源開/關
2. 功能LED指示燈
3. 充電LED指示燈
4. 上一個曲目
5. 播放/暫停 (按一下一次) / 切換模式 (按住) / 通話控制 (按一下一次可接聽和掛斷電話, 然後按 按住以拒絕通話)。
6. 下一曲目/關閉BT (按住)
7. 高音旋鈕
8. 低音調音旋鈕
9. 音量調節旋鈕
10. USB埠
11. 充電線 (DC 5V)
12. AUX音源線輸入
13. 電池顯示
14. 通話

連接設備



1. 打開移動設備上的藍牙 (BT)。
2. 打開音響。
3. 從您的移動設備搜索列表並連接到"AIWA Retro Plus X"。
4. 按播放/暫停按鈕3-4秒鐘以斷開連接。

MI-X150 Retro Plus X 會自動重新連接到它所連接的最後配對的移動設備。

無線連接功能

同時播放兩個揚聲器的音訊，以提供真正的無線身歷聲體驗。
 (僅與同一揚聲器型號相容: MI-X150 Retro Plus X)

1. 打開兩個揚聲器。
2. 按住兩個揚聲器。 **PK** 直到聽到發出通知音。
3. 現在您可以播放 TWS (真無線身歷聲)。
4. 通過BT連接到揚聲器中的一個。
5. 長按 **PK** 退出TWS真無線模式。

從外部音源播放音樂

USB 播放
 將USB碟片插入指定的埠。

輔助輸入

通過3.5毫米AUX電纜連接到揚聲器和音訊源。

按住 **PK** 按鈕在不同的音訊源之間切換

電池和充電

將充電線連接到揚聲器和合適的電源。
 大致充電時間: 8-9小時
 首次使用前, 請給揚聲器充滿電。

閒置15分鐘後, MI-X150 Retro Plus X將進入省電模式。
 長按"MODE"按鈕3秒鐘退出省電模式。

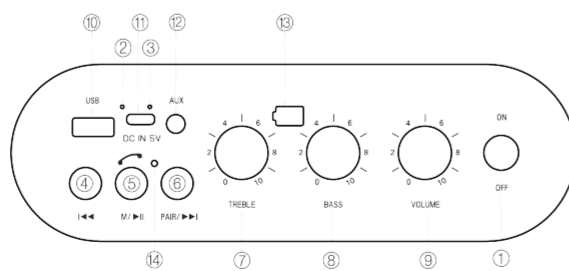
MI-X150 Retro Plus X คู่มือการใช้งาน



TH

คู่มือการใช้งาน

รุ่น : MI-X150 RETRO PLUS X
 หัวข้อ : TWS, DSP, Bluetooth, USB, AUX IN, คู่มือการใช้งาน



1. ลำโพงใหญ่ : เป็น/ปิดเครื่อง
2. ไฟ LED แสดงสถานะ
3. ไฟ LED แสดงสถานะการชาร์จ
4. ปุ่มเล่นเพลงย้อนกลับ
5. ปุ่มหยุดเพลง * กดค้างไว้เพื่อตัดโหมด (BT/USB/AUX IN) : กด 1 วินาทีขึ้นไป
6. ปุ่มเล่นเพลงต่อไป
7. ปุ่มปรับระดับเสียงเบส
8. ปุ่มปรับระดับเสียงแหลม
9. ปุ่มเพิ่ม/ลดเสียง
10. ช่อง USB
11. DC IN 5V : USB Type-C
12. ช่อง AUX IN
13. สถานะแบตเตอรี่
14. ปุ่มโทรออก/รับสาย

หัวข้ออื่น :

1. โหมด TWS : สามารถเชื่อมต่อลำโพงซ้าย, เบส, ดี, ซี และขวาที่มีขนาดเดียวกันได้
2. โหมด USB, TF (microSD), AUX IN : สามารถเชื่อมต่อ USB หรือ TF (microSD) (เพื่อเชื่อมต่อไฟล์เสียงจาก AUX) เชื่อมต่อ
3. โหมด TWS , DSP และ โหมดการโทรออก

วิธีการใช้งาน :

1. โหมดการโทรออก
- 1) เป็น/ปิดเครื่อง
- 2) เป็น/ปุ่มกดเพื่อเชื่อมต่อลำโพง (กดค้างไว้, เบส, ดี, ซี หรือขวาที่มี)
- 3) กดรับสายเมื่อส่งเสียง สามารถเชื่อมต่อสายกับเครื่องโทร
- 4) สามารถเพิ่ม/รับสาย โหมดการโทรออกที่ปุ่มโทรออกเมื่อเสียงสนทนาเสร็จ
- 5) สามารถตัดโหมด USB, AUX IN ได้โดยการกดปุ่ม "M"

โหมด TWS

- 1) กดปุ่มเครื่อง 2 วินาทีในการใช้โหมด TWS
- 2) เป็น/ปิดเครื่อง และกดปุ่มเชื่อมต่อลำโพงทั้งสองและกดปุ่ม " " บนด้านซ้ายของลำโพงไว้ 3 วินาทีเพื่อเชื่อมต่อ หรือวางเชื่อมต่อลำโพงซ้าย และเสียงจะเจตนา
- 3) เมื่อต่อลำโพงทั้งสองได้สำเร็จ สามารถเชื่อมต่อสายกับเครื่องโทรได้ทันที
- 4) กดรับสายเมื่อส่งเสียง สามารถเชื่อมต่อสายกับเครื่องโทรได้ทันที
- 5) สามารถเพิ่ม/รับสาย โหมดการโทรออกที่ปุ่มโทรออกเมื่อเสียงสนทนาเสร็จ
- 6) สามารถตัดโหมด TWS ได้ โดยการกดปุ่ม " "
- 7) สามารถตัดโหมด USB, AUX IN ได้โดยการกดปุ่ม "M"

*หมายเหตุ : MI-X150 RETRO PLUS X สามารถ TWS กับ MI-X150 RETRO PLUS X เท่านั้น

โหมด USB

- 1) เชื่อมต่อ USB ด้วยเครื่องควบคุมโหมด TWS
- 2) สามารถเชื่อมต่อโหมด TWS และโหมดเชื่อมต่อโหมด TWS ได้ทันที
- 3) สามารถตัดโหมด Bluetooth, AUX IN ได้โดยการกดปุ่ม "Mode"

โหมด AUX IN

- 1) เชื่อมต่อสายกับลำโพง (กดค้างไว้, เบส, ดี, ซี และขวาที่มี) ผ่านสาย 3.5mm
- 2) กดปุ่ม "M" เพื่อตัดโหมด
- 3) สามารถตัดโหมด Bluetooth, USB ได้โดยการกดปุ่ม "M"

โหมดการโทรออก

5. โหมดการโทรออก
- 1) เป็น/ปิดเครื่อง
- 2) เป็น/ปุ่มกดเพื่อเชื่อมต่อลำโพง (กดค้างไว้, เบส, ดี, ซี หรือขวาที่มี)
- 3) กดรับสายเมื่อส่งเสียง สามารถเชื่อมต่อสายกับเครื่องโทร
- 4) สามารถเพิ่ม/รับสาย โหมดการโทรออกที่ปุ่มโทรออกเมื่อเสียงสนทนาเสร็จ
- 5) สามารถตัดโหมด USB, AUX IN ได้โดยการกดปุ่ม "M"